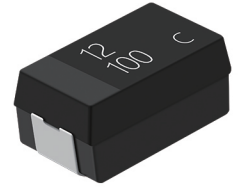




TPD40

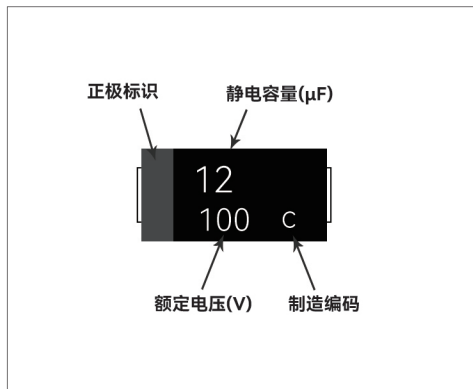
- ◆大容量品(L7.3×W4.3×H4.0)
- ◆低ESR，高纹波电流
- ◆高耐压产品（100V max.）
- ◆RoHS指令(2011/65/EU)对应



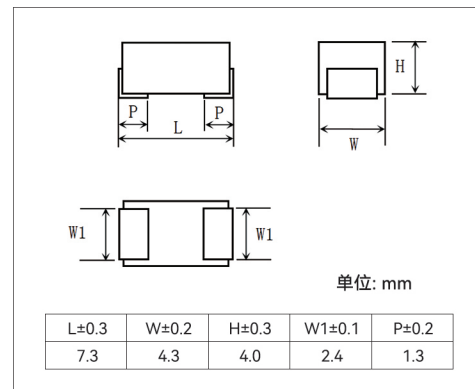
■ 主要技术参数

项目	特性	
工作温度范围	-55~+105℃	
额定工作电压	35~100V	
容量范围	12~100μF 120Hz/20℃	
容量允许偏差	±20% (120Hz/20℃)	
损耗角正切值	标准品一览表的值以下 120Hz/20℃	
漏电流	标准品一览表的值以下 额定电压下充电5分钟, 20℃	
等效串联电阻(ESR)	标准品一览表的值以下 100KHz/20℃	
浪涌电压(V)	额定电压的1.15倍	
耐久性	在105℃温度下, 额定温度85℃品 在85℃温度下, 施加额定工作电压2000小时, 并在20℃下放置16小时后, 产品应满足:	
	静电容量变化率	初始值的±20%
	损耗角正切值	≤初始规格值的150%
	漏电流	≤初始规格值
高温高湿	在60℃温度、90%~95%RH湿度条件下放置500小时, 不施加电压, 并在20℃下放置16小时后, 产品应满足:	
	静电容量变化率	初始值的+40% -20%
	损耗角正切值	≤初始规格值的150%
	漏电流	≤初期规格值的300%

■ 标识



■ 外观尺寸



■ 额定纹波电流温度系数

温度	-55℃ < T ≤ 45℃	45℃ < T ≤ 85℃	85℃ < T ≤ 105℃
额定105℃品系数	1.0	0.7	0.25

注: 电容表面温度不超过产品最高使用温度

■ 额定纹波电流频率修正因子

频率(Hz)	120Hz	1kHz	10kHz	100~300kHz
修正因子	0.10	0.45	0.50	1.00



TPD40

■ 标准品一览表

额定电压 (V)	额定温度 (°C)	类别电压 (V)	类别温度 (°C)	标称容量 (μF)	产品尺寸(mm)			L.C. (μA, 5min)	Tanδ 120Hz	ESR (mΩ 100KHz)	额定纹波电流 (mA/r.m.s) 45°C100KHz
					L	W	H				
35	105°C	35	105°C	100	7.3	4.3	4.0	350	0.10	100	1900
50	105°C	50	105°C	47	7.3	4.3	4.0	235	0.10	100	1900
	105°C	50	105°C	68	7.3	4.3	4.0	340	0.10	100	1900
63	105°C	63	105°C	33	7.3	4.3	4.0	208	0.10	100	1900
100	105°C	100	105°C	12	7.3	4.3	4.0	120	0.10	75	2310
	105°C	100	105°C		7.3	4.3	4.0	120	0.10	100	1900